

L'événement

Double bruxellois pour l'artiste liégeois
Léon Wuidar
pp.2-3



Léon Wuidar, "29 juillet 1989", huile sur toile, 60 x 60 cm, 1989.

Lieux d'art

Le MAC's rend hommage à Jef Geys, entre art et vie
p.11

Libre
Arts

Supplément à La Libre Belgique - N°36 - Semaine du 5 au 11 septembre 2018

NOËLLE KONING LE GOÛT DES COULEURS

pp.4-5



NOËLLE KONING, SANS TITRE, 44CMX36CM, 2014, PHOTO VINCENT EVERARTS © NOËLLEKONING.JPG

Sm'Art

Poussières urbaines

Dans le cadre du programme OFF du Brussels Gallery Weekend, la salle de vente Lempertz, en sa magnifique salle et en collaboration avec l'Espace 251 Nord de Liège, présente une impressionnante installation spatiale du plasticien français Lionel Estève (Lyon, 1967 - Vit et travaille à Bruxelles). Son œuvre, généralement colorée est un habile mélange d'interventions sur des matériaux les plus divers, récoltés, trouvés, annihilant toute distinction entre sculpture et peinture. Les éléments les plus simples constituent un univers un peu fragile, délicat, particulièrement agréable à l'œil par la touche légère et poétique. **(C.L.)**

→ Lionel Estève, "Poussières urbaines", installation, galerie Lempertz, 6 rue du Grand Cerf, 1000 Bruxelles. Vernissage le 6 septembre de 18h à 21h. Expo jusqu'au 29 septembre, du mardi au samedi et pendant le Gallery Weekend, de 11h à 17h.

Le Sablon... à Morlanwelz

L'initiative du centre culturel régional donne l'occasion de découvrir un artiste bruxellois mais originaire du cru, auteur d'une technique photographique peu répandue. Frédéric Dusépulchre pratique le cyanotype, un procédé de tirage ancien de photos argentiques qui produit un virage monochrome bleu et plonge le sujet dans une irréalité dont l'auteur nous dit: "Figuratif? Abstrait? Reste l'émotion, à chaque fois différente, dans le rapport des formes, des contrastes... et le bleu, parfois royal, parfois presque noir... impérial. Et l'image, imparfaite... comme en décident le pinceau, puis le soleil..." **(C.L.)**

→ Frédéric Dusépulchre, "Cyanotypes", le Sablon, place de Carnières, 36, 7141 Morlanwelz. Du 8 au 16/9. Du lundi au jeudi de 10h à 12h et de 13h à 16h, vendredi de 9h à 12h. www.morlanwelz.be/sablon

Thozée en mode expo

C'est à Thozée, en son château des environs de Mettet, dans le Namurois, que Félicien Rops (1833-1898) vécut avant de s'installer à Paris. C'est à Thozée qu'il reçut ses amis et notamment Charles Baudelaire qui a toujours défendu son art épris de libertés. Monument historique de la Région wallonne, le château de Thozée est en phase de rénovation. Des stages et des résidences, des expositions y sont néanmoins organisés. En ce moment, Alexia Creusen et Olivier Pé s'y confrontent sous le signe de *Memento vivere*. Dessins, images imprimées, vidéos, écriture, compositions textiles. **(R.P.T.)**

→ Château de Thozée, route de Thozée, 12, 5640 Pontauray (Mettet). Jusqu'au 16 septembre, les week-ends, de 10 à 18h. et du mercredi au vendredi, de 14 à 18h. Infos: 07 1.7.2.7.2.6.2 et www.fondrops.org

Mobilisation

Une mobilisation citoyenne (voir article de Christian Laporte dans *LLB* du samedi 30 juin) avait, fin juin, réuni plus de 16.000 signatures pour le maintien du Musée Wiertz dans son jus, dans son rôle de pôle artistique riche et perturbateur vu la façon libérale de son peintre fétiche du XIX^e siècle. Or, le Parlement européen cherche à s'agrandir et à faire main basse sur la maison et son jardin pour y installer, crime de lèse-majesté, une Maison de la Citoyenneté... Nous laisserions-nous manger encore un peu plus nos valeurs et témoignages du cru? Affaire à suivre pour ne pas le regretter demain! **(R.P.T.)**

■ Expo en vue

Noëlle Koning tout

Noëlle Koning, *Chaussée Fracasse*, 120 cm x 180 cm, 2017.

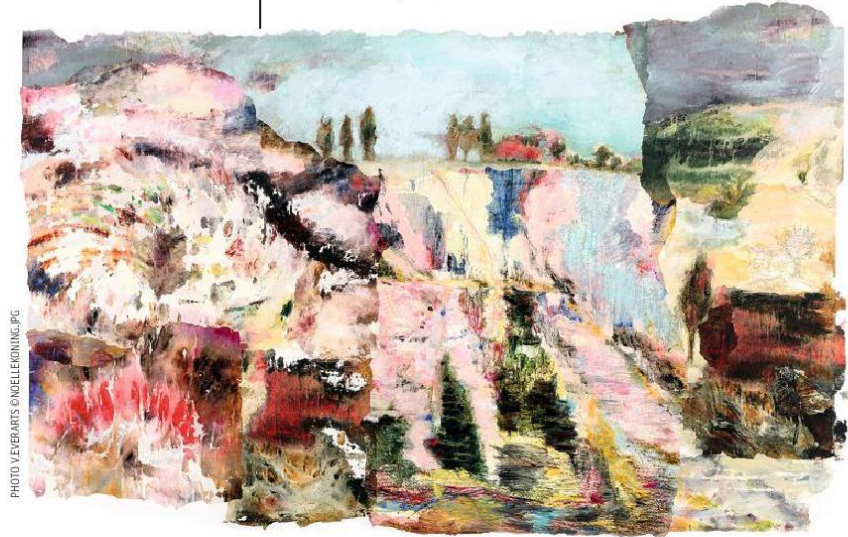


PHOTO VEVERARTS © NOELLEKONING.JPG



PHOTO VEVERARTS © NOELLEKONING.JPG

"Traverser les yeux rivos à l'essentiel."

Noëlle Koning

Noëlle Koning, *Cheneau, Logis, Rambert. Exils*, 2017, 2018, 225 cm x 230 cm,

Bio express

Née à Bruxelles en 1960. En 2016, Musée Art et Histoire, à Bormes-les-Mimosas, France. 2015, Galerie Pierre Hallet. 2014 : Espace B à Glabais, MG Art à Zeebrugge.

Infos pratiques

Galerie Marie-Ange Boucher, 5, avenue du Grand Forestier, 1170 Bruxelles. Catalogue. Jusqu'au 14 octobre, du vendredi au dimanche, de 13h. à 18h30. Infos : 0479.37.34.80 et www.galeriemab.com

